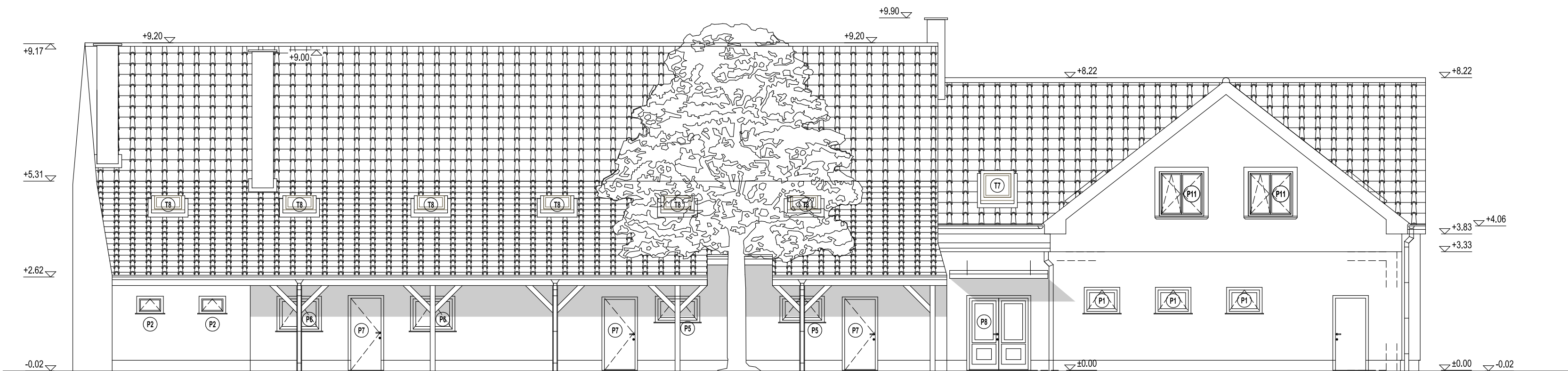


POHLED, ZADNÍ, ZÁPADNÍ - NOVÝ STAV



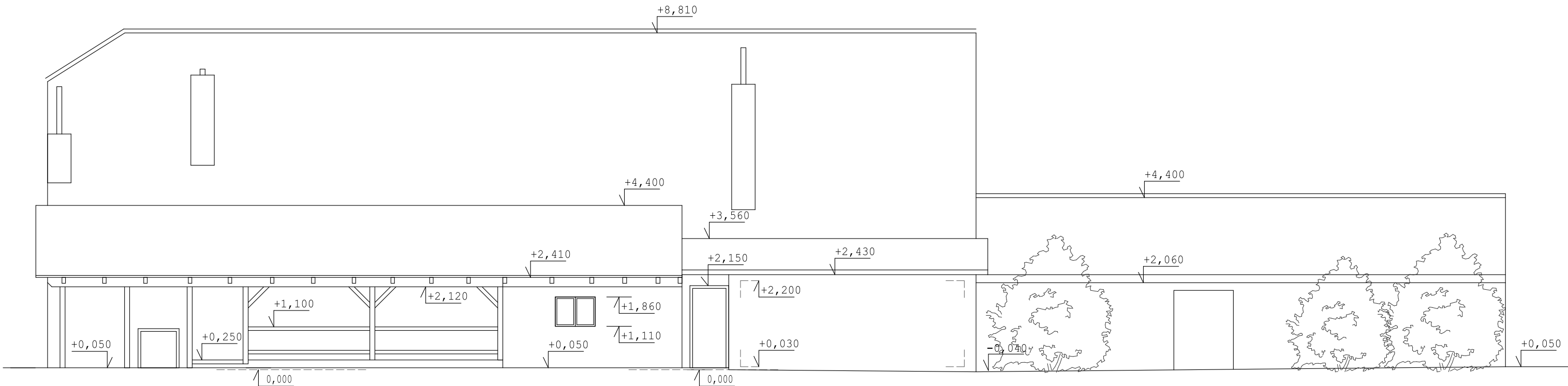
LEGENDA POVRCHŮ :

Venkovní omítka  
hlavní plocha - hladká, žlutá omítka, šambrány, bílé  
plocha přesahu štítů, římsy - hladká omítka žlutá, tmavší odstín  
sokl - hladká voděvzdorná omítka, šedomodrá

Střešní krytina  
hlavní střecha - betonová taška, červená s povrch. úpravou  
vedlejší střecha plochá - folie mPVC šedá barva  
přestřešení vstupy - dřevo + mPVC šedá barva

Klempířské výrobky - pozinkový plech, reaktivní nátěr, imitace mědi  
Komín - bílá strukturovaná omítka, betonová hlava  
Dveře - plastové, prosklené, rám bílá barva,  
Okna - plastové, prosklené, rám bílá barva,  
Střešní okna - dřevěná, poplastovaná, tmavé venkovní lemování;  
Tesařské výrobky - nátěr odstín teak, olejový nátěr

POHLED, ZADNÍ, ZÁPADNÍ - STÁVAJÍCÍ STAV



ZODP. PROJEKTANT Ing. Jaroslav Dvořák Dolní Česká 358/25 669 02 Znojmo		VYPRACOVAL Ing. Radek Dřevěný stavební a inženýrská činnost Dolní Česká 358/25, 669 02 Znojmo IČ : 48923893	
KRAJ	Jihomoravský	OBEC	Suchohrdly u Miroslavi
INVESTOR	Obec Suchohrdly u Miroslavi, č.p. 86 671 72 Miroslav	ČÍSLO ZAK.	
STAVBA		DATUM	
Modernizace multifunkčního domu Suchohrdly u Miroslavi			
OBJEKT	S01 - HLAVNÍ OBJEKT	STUPEŇ	projekt
ČÁST PROJEKTU	D VÝKRESOVÁ DOKUMENTACE D1.1. Architektonicko-stavební řešení	MÉRITKO	M1:100
OBSAH	D 1.1.13 Pohledy zadní	KOPIE	Č. VÝKRESU
			D.1.1.13